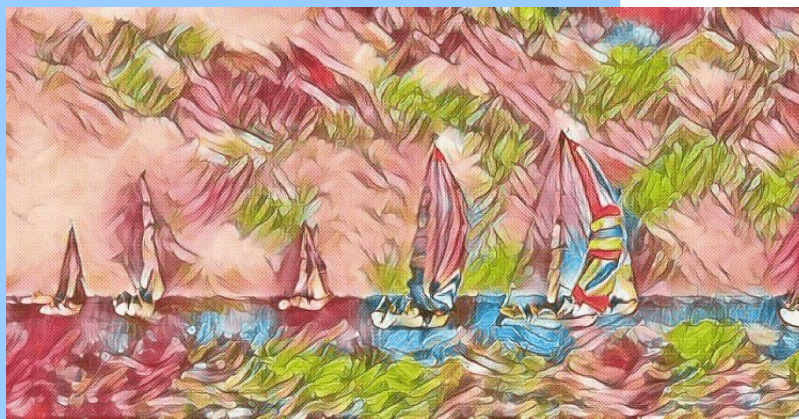


PODZIĘKOWANIE

dla Pracowników

Poradni Psychologiczno-
Pedagogicznej w Staszowie,
filia w Połańcu



za włączenie się w realizację projektu naukowego

Rozwój kompetencji pragmatycznej w okresie wczesnego dzieciństwa,

realizowanego w Instytucie Psychologii Uniwersytetu Jagiellońskiego.

Celem projektu jest opisanie rozwoju kompetencji pragmatycznej w okresie wczesnego dzieciństwa oraz zebranie danych, które umożliwią przeprowadzenie normalizacji nowego narzędzia do jej rzetelnego pomiaru – ***Kwestionariusza do pomiaru kompetencji pragmatycznej LUI-Polski (Polska)***.

Kwestionariusz jest przeznaczony do oceny tego, jakimi środkami komunikacji małe dzieci (pomiędzy 18 a 47 miesiącem życia) posługują się w różnych sytuacjach społecznych. Szczegółowe informacje o projekcie dostępne są na stronie internetowej: www.lui-polski.psychologia.uj.edu.pl

Państwa udział w projekcie przyczyni się do opracowania rzetelnego narzędzia, które będzie mogło być wykorzystywane w procesie diagnozy małego dziecka.

Dziękujemy!

Małgorzata Stępień-Nycz
dr Małgorzata Stępień-Nycz

Anna Filip
dr Anna Filip

Marta Białecką-Pikul
prof. dr hab. Marta Białecką-Pikul



Projekt finansowany ze środków Programu Strategicznego Inicjatywa Doskonałości w Uniwersytecie Jagiellońskim (nr U1U/P01/NO/02.14)